



Comfortpanel

Stevige, universele glaswolplaat



PRODUCTOMSCHRIJVING

Stevige glaswolplaat aan beide zijden bekleed met zacht comfortvlies.

TOEPASSING

Isover comfortpanel is geschikt voor het isoleren van:

- voorzetwanden
- scheidingswanden
- spouwmuren
- hellende daken, knieschotten en dakkapellen
- vloeren en plafonds
- borstweringen

PRODUCTVOORDELEN

- stevige plaat
- zacht comfortvlies aan beide zijden voor een prettige verwerking
- universeel toepasbaar
- voorzien van hulplijnen om het snijden gemakkelijker te maken
- optimale afmetingen voor binnenwanden, zowel met houten staanders als met metalen profielen
- veerkrachtig

TECHNISCHE GEGEVENS

Warmte-isolatie

Dikte (mm)	40	45	50	60	70	75	80	90	100	120	140
R _{declared} (m ² .K/W)	1,10	1,25	1,35	1,65	1,90	2,05	2,20	2,50	2,75	3,30	3,85

Akoestische eigenschappen

Isover comfortpanel is sterk geluidabsorberend en zorgt voor een hoge geluids-isolatie van gevels, wanden en daken.

Vochtgedrag

- niet-capillair
- waterafstotend
- niet hygroscopisch
- waterdampdiffusieweerstandsgetal $\mu \approx 1,0$

OVERIGE EIGENSCHAPPEN

- rotvrij
- vormvast
- duurzaam
- geen voedingsbodem voor ongedierte
- niet corrosief

CERTIFICERING

- KOMO productcertificaat K24668
- CE-markering
- Kwaliteitssysteem gecertificeerd volgens ISO 9001
- Milieuzorgsysteem gecertificeerd volgens ISO 14001

ASSORTIMENT

Dikte (mm)	Lengte (mm)	Breedte (mm)	m ² per pak	m ² per pallet	Toepassing (zie hieronder)
40	1500	600	10,80	172,80	■ 1 ■ 2 □ 3 □ 4 □ 5 □ 6
45	1500	600	9,90	158,40	■ 1 ■ 2 □ 3 □ 4 □ 5 □ 6
50	1500	600	9,00	144,00	■ 1 ■ 2 □ 3 ■ 4 □ 5 □ 6
60	1500	600	7,20	115,20	■ 1 ■ 2 □ 3 ■ 4 ■ 5 ■ 6
70	1500	600	6,30	100,80	■ 1 ■ 2 □ 3 ■ 4 ■ 5 ■ 6
75	1500	600	6,30	100,80	■ 1 ■ 2 □ 3 ■ 4 ■ 5 ■ 6
80	1500	600	5,40	86,40	■ 1 ■ 2 □ 3 ■ 4 ■ 5 ■ 6
90	1500	570	5,13	82,08	□ 1 □ 2 ■ 3 □ 4 □ 5 □ 6
90	1500	600	5,40	86,40	■ 1 ■ 2 □ 3 ■ 4 ■ 5 ■ 6
100	1500	600	4,50	72,00	■ 1 ■ 2 □ 3 ■ 4 ■ 5 ■ 6
120	1500	570	3,42	54,72	□ 1 □ 2 ■ 3 □ 4 □ 5 □ 6
120	1500	600	3,60	57,60	■ 1 ■ 2 □ 3 ■ 4 ■ 5 ■ 6
140	1500	600	3,60	57,60	■ 1 ■ 2 □ 3 ■ 4 ■ 5 ■ 6

1. Lichte scheidingswand
2. Voorzetwand
3. Houtskeletbouw wand of houten voorzetwand met stijlen h.o.h. 600 mm
4. Spouwmuur
5. Hellend dak
6. Houten vloer en plafond

VERPAKKING

Comfortpanel wordt geleverd in pakken op pallets. De pallets zijn voorzien van een weerbestendige folie en kunnen buiten op de bouwplaats worden opgeslagen.

BESTEKOMSCHRIJVING

Bestekomschrijvingen in STABU format zijn voor diverse constructies beschikbaar. De Isover bestekservice is als volgt verkrijgbaar:

- op internet: www.isovert.nl
- op de laatste versie van de STABU/FBS cd-rom

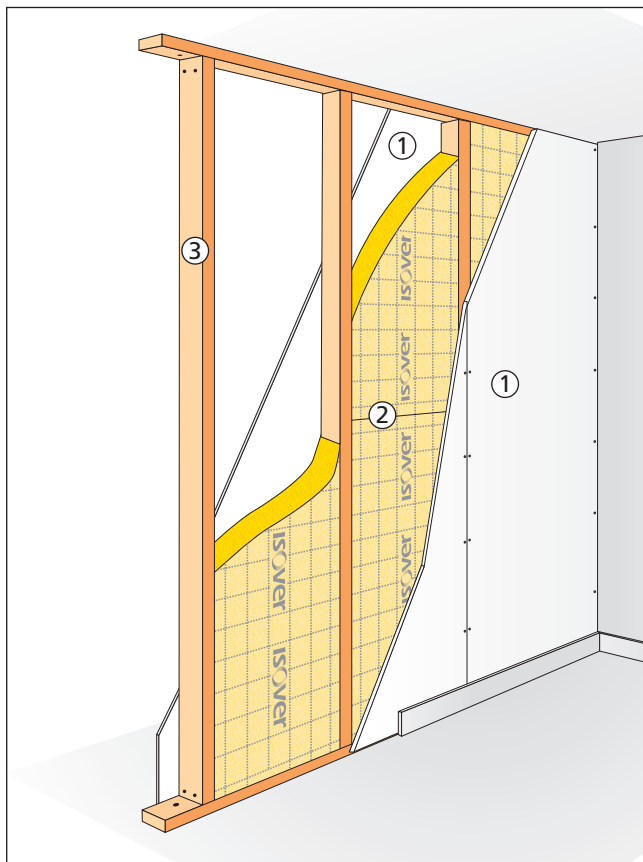
Comfortpanel



Stevige, universele glaswolplaat

ISOLATIE VAN BINNENWANDEN

Binnenwanden met houten stijl- en regelwerk



Isover comfortpanel wordt toegepast in binnenwanden voor een goede geluidsisolatie. Een wand zoals hierboven weergegeven voldoet aan de geluidsisolatie-eisen van kamerscheidende wanden.

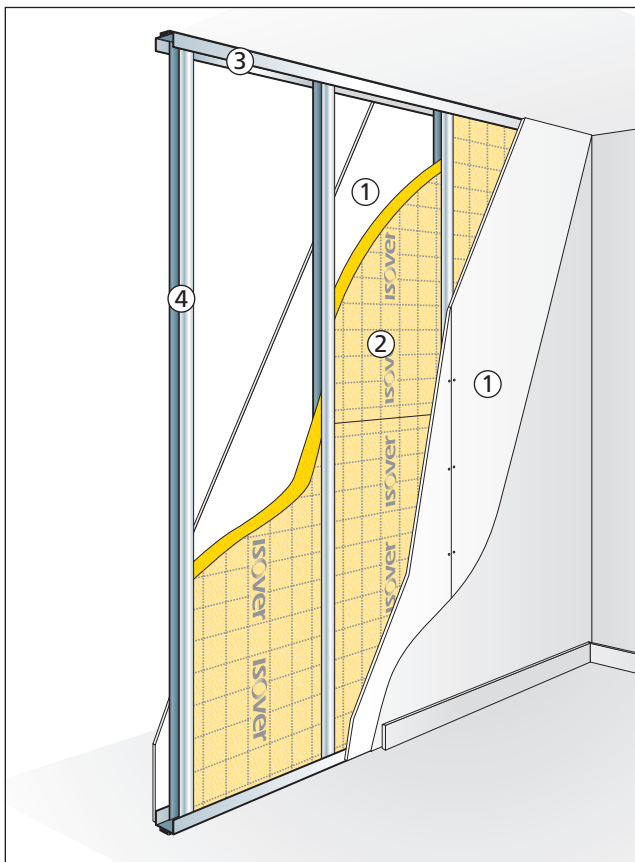
Opbouw bovenstaande constructie

1. Gipskartonplaat 12,5 mm
2. Comfortpanel 90 mm, 1500 x 570 mm
3. Houten stijlen 38 x 89 mm, h.o.h. 600 mm

De platen licht klemmend aanbrengen tussen de houten stijlen. De breedte van comfortpanel 90 mm en 120 mm zijn aangepast op een afstand tussen de staanders van 570 mm. Ter plaatse van in de wand opgenomen leidingwerk en/of hulpstukken kan de isolatie ingedrukt worden. Bij ingebouwde wandcontactdozen de isolatie zonodig zorgvuldig wegsnijden.

Voor een hogere geluidsisolatie kan een wand met metalen profielen worden toegepast.

Binnenwanden met metalen profielen



In binnenwanden met metalen profielen is het effect van de toepassing van Isover comfortpanel op de geluidsisolatie beter dan bij houten wanden. Met een wand zoals hierboven weergegeven kan een uitstekende geluidsisolatie worden behaald.

Opbouw bovenstaande constructie

1. Gipskartonplaat 12,5 mm
2. Comfortpanel 45 mm, 1500 x 600 mm
3. Metalen u-profielen, 50 mm (0,6 mm dik)
4. Metalen c-profielen, 50 mm (0,6 mm dik), h.o.h. 600 mm

Voor geluidsisolatie geldt: hoe dikker de isolatie tussen de gipskartonplaten, hoe beter de geluidsisolatie. Een hogere geluidsisolatie kan bijvoorbeeld als volgt worden behaald:

- Gipskartonplaat 12,5 mm
- Comfortpanel 70 mm, volledige vulling
- Metalen profielen 75 mm, h.o.h. 600 mm

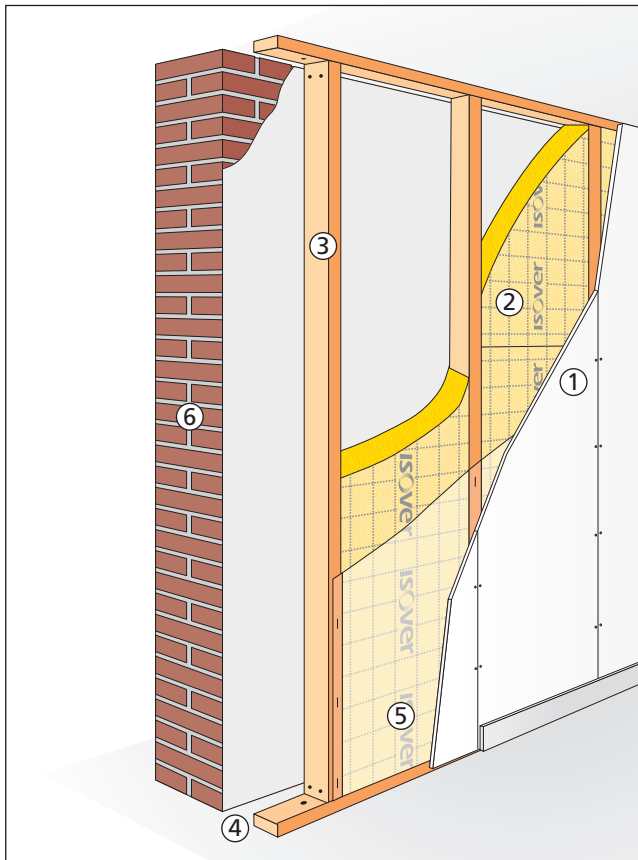
Comfortpanel



Stevige, universele glaswolplaat

ISOLATIE VAN VOORZETWANDEN

Voorzetwanden met één laag comfortpanel tussen de stijlen



Isover comfortpanel is uitstekend geschikt voor het isoleren van voorzetwanden, voor zowel warmte-isolatie als geluidsisolatie. Een wand zoals hierboven weergegeven voldoet aan de warmte-isolatie-eis van het Bouwbesluit: $R_c = 2,5 \text{ m}^2 \cdot \text{K/W}$.

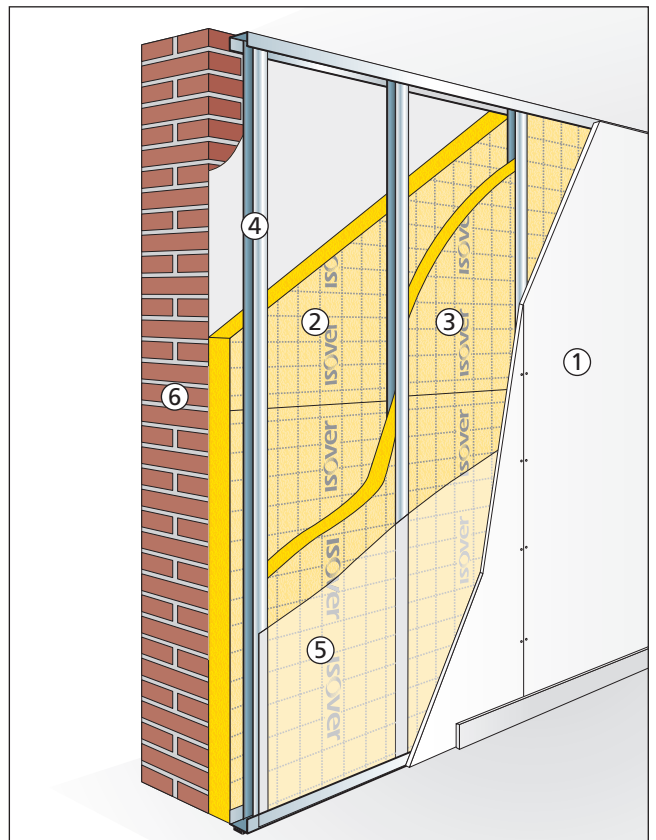
Opbouw bovenstaande constructie

1. Gipskartonplaat 12,5 mm
2. Comfortpanel 120 mm, 1500 x 570 mm
3. Houten stijl- en regelwerk 120 mm, h.o.h. 600 mm
4. Luchtspouw 15 mm
5. Dampdichte folie (bijv. PE-folie)
6. Steens metselwerk

Bij toepassing van een voorzetwand met alleen isolatie tussen de stijlen moet er een luchtspouw van 10 mm aanwezig zijn tussen de profielen en de achterliggende gevel in verband met stelruimte en ter voorkoming van koudebruggen.

Om vochtproblemen in de constructie te voorkomen, dient een dampdichte folie tussen de gipskartonplaat en de stijlen aangebracht te worden (zie nr. 5).

Voorzetwanden met een laag comfortpanel tussen de stijlen en een laag tussen de stijlen en de muur



In plaats van houten stijlen kunnen metalen profielen worden toegepast als onderconstructie van voorzetwanden. Een constructie zoals hierboven weergegeven voldoet aan de warmte-isolatie-eis van het Bouwbesluit: $R_c = 2,5 \text{ m}^2 \cdot \text{K/W}$.

Opbouw bovenstaande constructie

1. Gipskartonplaat 12,5 mm
2. Comfortpanel 60 mm, 1500 x 600 mm
3. Comfortpanel 50 mm, 1500 x 600 mm, tussen de stijlen: volledige vulling
4. Metalen profielen 50 mm, h.o.h. 600 mm
5. Dampdichte folie (bijv. PE-folie)
6. Steens metselwerk

Door comfortpanel in twee lagen aan te brengen kunnen hogere R_c -waarden worden behaald. De dikte van comfortpanel achter de stijlen dient gelijk te zijn aan de ruimte tussen het stijl- en regelwerk en de achterliggende gevel, dus volledige vulling zonder luchtspouw.

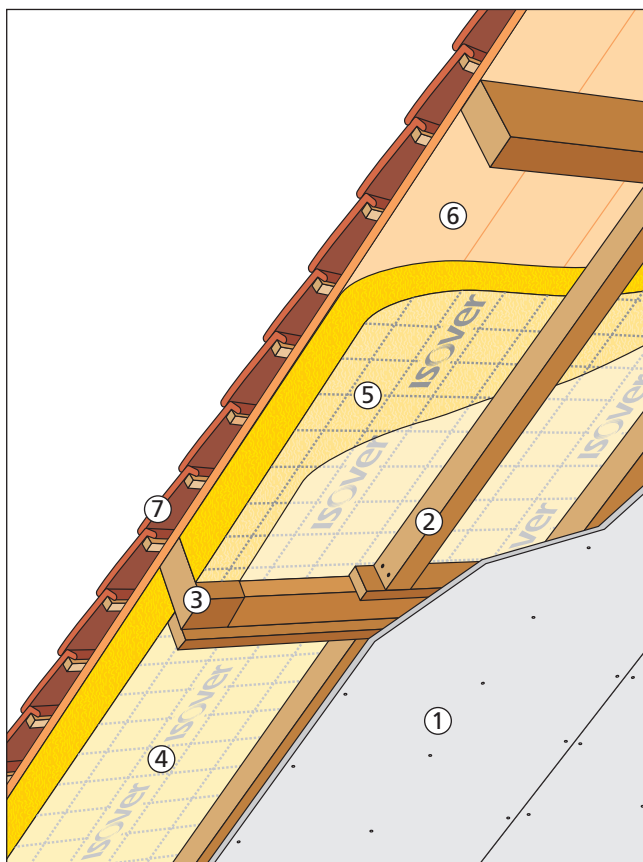
Om vochtproblemen in de constructie te voorkomen, dient een dampdichte folie tussen de gipskartonplaat en de stijlen aangebracht te worden (zie nr. 5).

Comfortpanel

Stevige, universele glaswolplaat

ISOVER

ISOLATIE VAN HELLENDE DAKEN AAN DE BINNENZIJDE



Met Isover comfortpanel kunnen hellende daken aan de binnenzijde worden geïsoleerd, zowel voor thermische als geluidsisolatie. Hoe dikker de isolatie, hoe beter het resultaat. Met comfortpanel 120 mm kan een goede isolatiewaarde worden behaald.

Opbouw bovenstaande constructie

1. Gipskartonplaat: 600 mm breed, dikte 9,5 of 12,5 mm
2. Houten rachels 28 x 45 mm, h.o.h. 300 mm
3. Houten gordingen, h.o.h. afstand > 900 mm
4. Dampdichte folie, bijv. PE-folie
5. Isover comfortpanel 120 mm voor $R_c = 2,5 \text{ m}^2 \cdot \text{K/W}$
6. Dakbeschoot, gesloten laag
7. Dakpannen

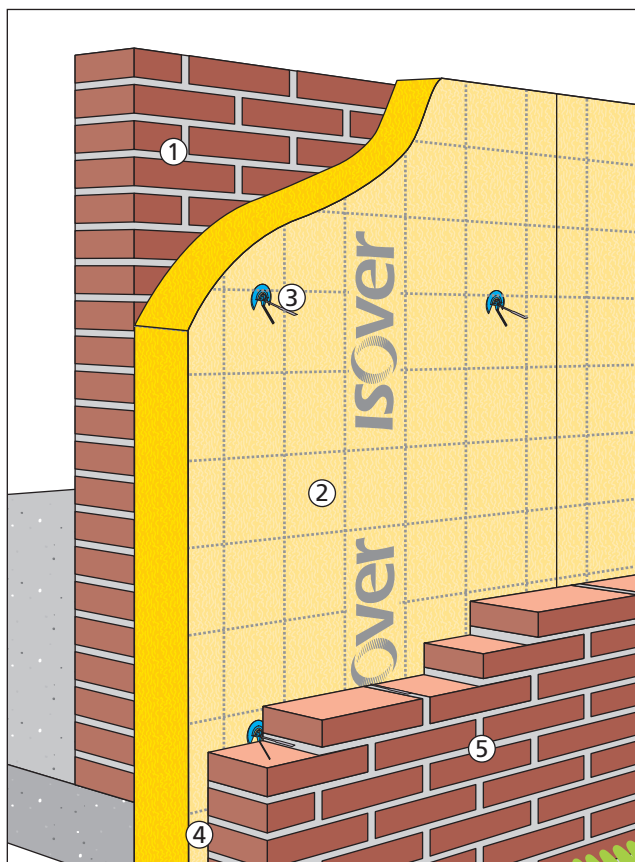
Het dakbeschoot vooraf zo goed mogelijk luchtdicht maken. Indien er kieren of andere openingen in het dakbeschoot zitten, deze dichtmaken door middel van het bevestigen van een dunne plaat (bijvoorbeeld 3 mm triplex) tegen de onderzijde van het dakbeschoot. De isolatie direct tegen het dakbeschoot aan laten sluiten, zodat er geen luchtstromingen ontstaan. Luchtstromingen hebben een nadelig effect op de totale isolatiewaarde en veroorzaken vochtproblemen.

Om vochtproblemen in de constructie te voorkomen, dient een dampdichte folie tussen de gipskartonplaat en de isolatie aangebracht te worden (zie nr. 4).

ISOLATIE: OVERIGE TOEPASSINGEN

Bij het isoleren van knieschotten, borstweringen en wangen van dakkapellen dient er altijd een dampdichte folie tussen comfortpanel en de binnenbeplating te worden aangebracht. De isolatie licht klemmend tussen het houten regelwerk aanbrengen en goed laten aansluiten tegen de binnenbeplating.

ISOLATIE VAN SPOUWMUREN



Isover comfortpanel kan worden toegepast voor het thermisch isoleren van spouwmuren. Met comfortpanel 90 mm kan een R_c -waarde van $2,5 \text{ m}^2 \cdot \text{K/W}$ worden behaald. Daarmee voldoet de constructie aan het Bouwbesluit. Met comfortpanel 120 mm wordt een R_c -waarde van $3,0 \text{ m}^2 \cdot \text{K/W}$ behaald.

Opbouw bovenstaande constructie

1. Binnenspouwblad, baksteen 100 mm
2. Isover comfortpanel
3. Spouwanker
4. Luchtspouw, minimaal 20 mm
5. Buitenspouwblad, baksteen 100 mm

ISOVER EN MILIEU

In het productieproces van Saint-Gobain Isover Benelux BV zijn vergaande maatregelen getroffen om het milieu niet onnodig te belasten. Voor de productie van Isover glaswol wordt, als grondstof, meer dan 70% glasscherven gebruikt.

Recycling

Sinds 1992 beschikt het productiebedrijf over recycling-installaties. Isover glaswol en steenwol zijn materialen die een oneindig aantal keren kunnen worden gerecycled tot nieuwe isolatiematerialen.

Spaar het klimaat

Isover is één van de initiatiefnemers van stichting Spaar Het Klimaat. Deze stichting zet zich in voor een vermindering van de CO_2 -uitstoot door het beter benutten van de isolatiemogelijkheden in de bestaande bouw. Uit onderzoek blijkt namelijk dat isolatie het aardgasgebruik in woningen, en de daarbij behorende CO_2 -uitstoot, met maar liefst 35% kan verminderen. Meer informatie vindt u op www.spaarhetklimaat.nl.

Spaar
het
klimaat



isoleren: een dijk van een besparing

Informatie en correspondentie:
Saint-Gobain Isover Benelux B.V.
Verkoopkantoor Nederland
Telefoon (010) 258 44 44
Telefax (010) 458 55 83
E-mail algemeen: info@isover.nl
E-mail verkoop: verkoop@isover.nl
www.isover.nl

Correspondentieadres:
Postbus 468
2900 AL Capelle a/d IJssel
Rietbaan 40-42
2908 LP Capelle a/d IJssel
Bankrelatie:
Fortis Bank Breda
Rek.nr.: 64.31.22.680

Saint-Gobain Isover Benelux B.V.
Hoofdkantoor
Parallelweg 20
4878 AH Etten-Leur


ISOVER BENELUX